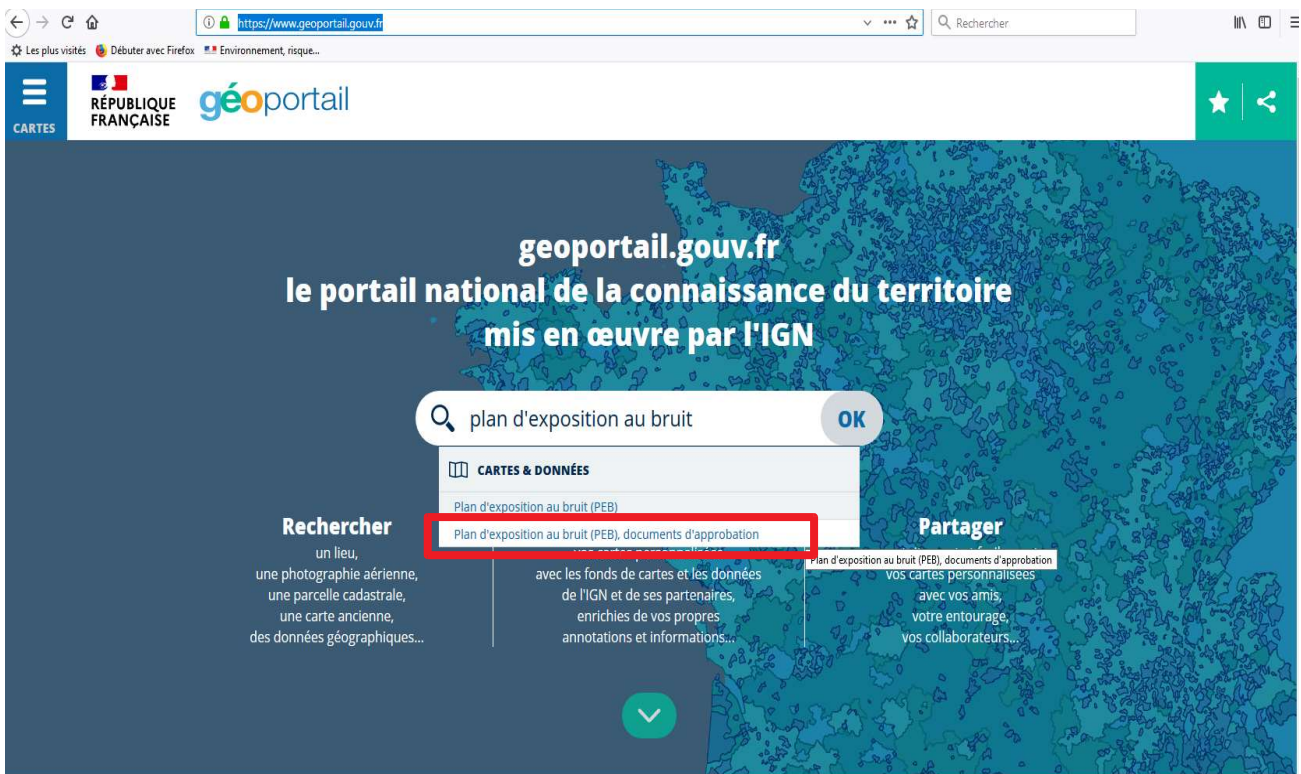


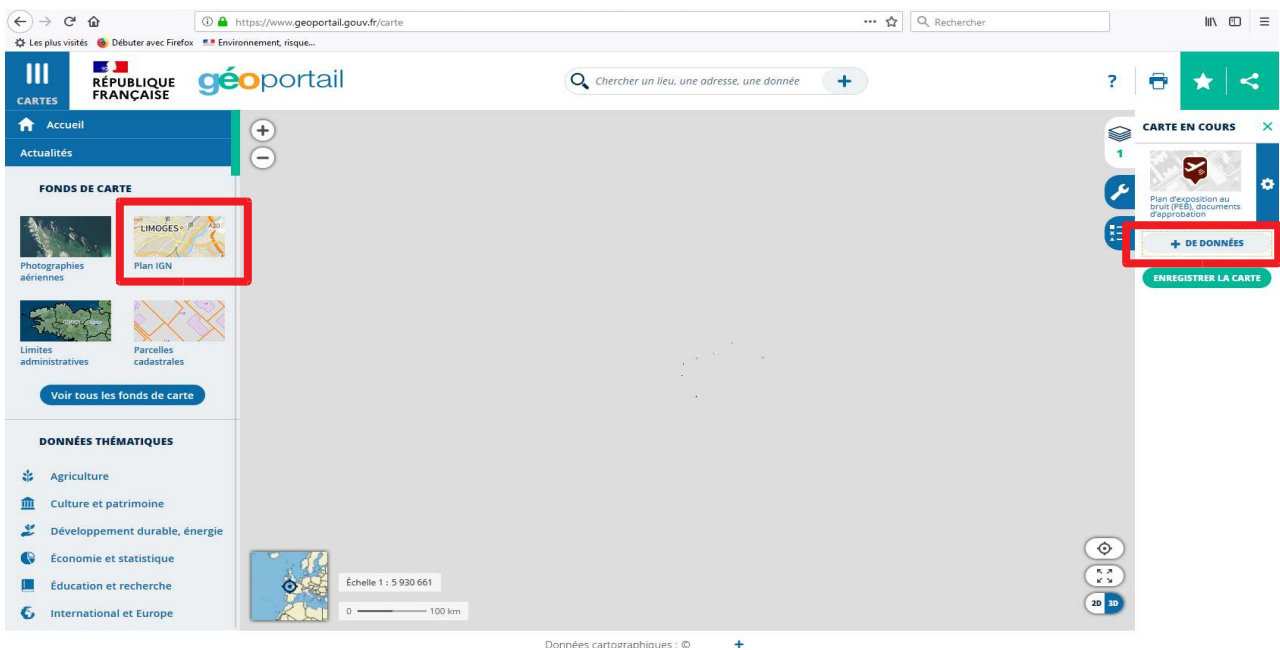
## TUTORIEL GEOPORTAIL – Plans d'exposition au bruit aérien

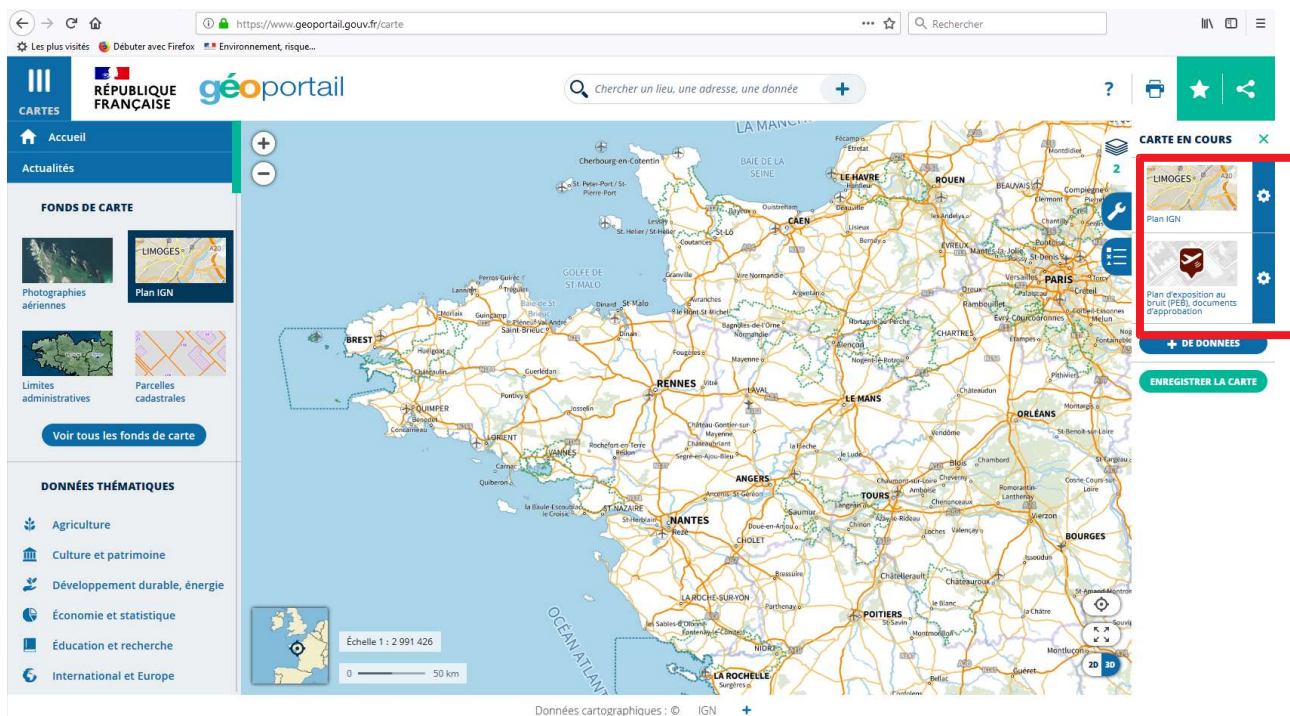
<https://www.geoportail.gouv.fr/>

Taper « **Plan d'exposition au bruit (PEB), documents d'approbation** »

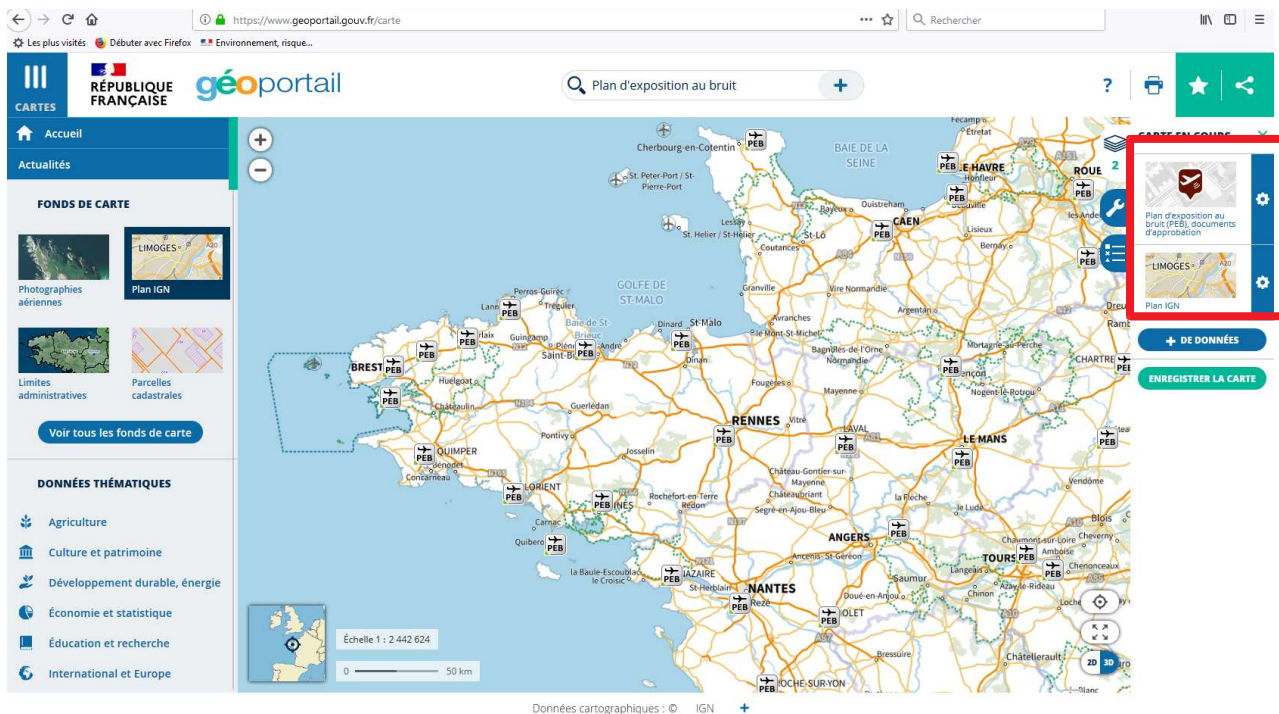


Cliquer sur la droite sur « + de données », puis cliquer à gauche sur « Plan IGN »



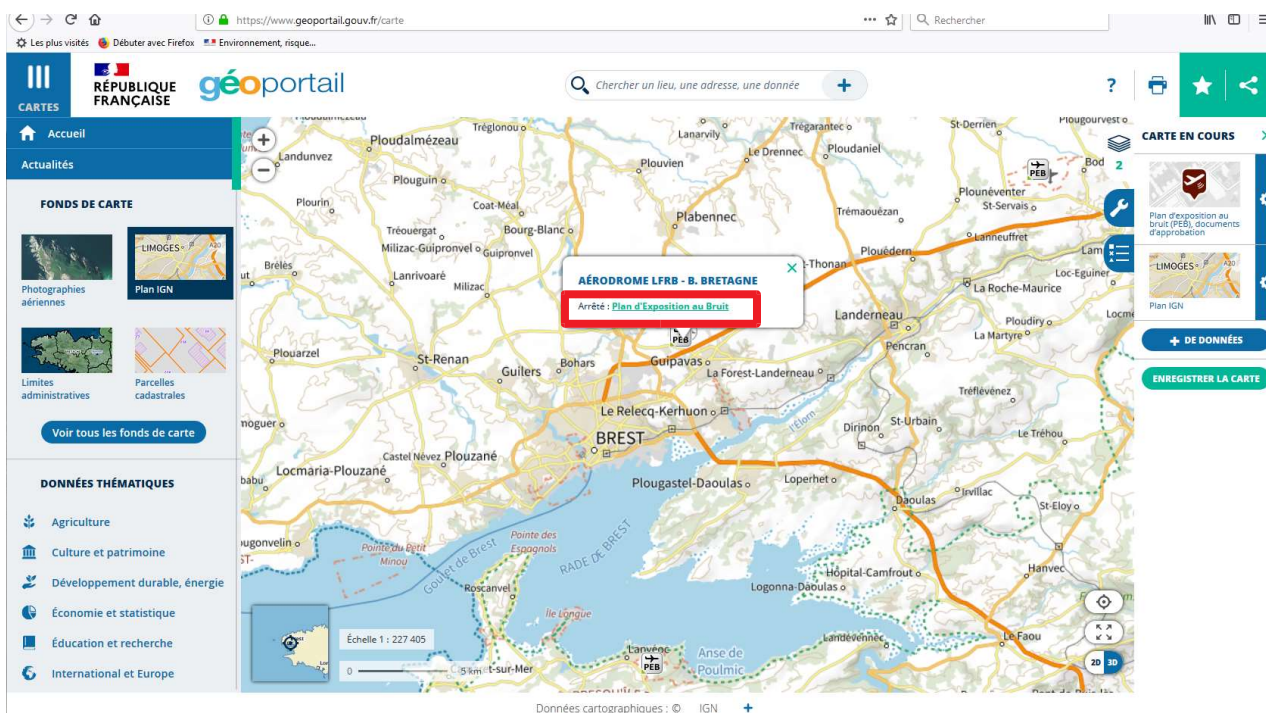


À droite, déplacer la couche PEB au-dessus de la couche IGN, les icônes PEB apparaissent avec un niveau de zoom suffisant :

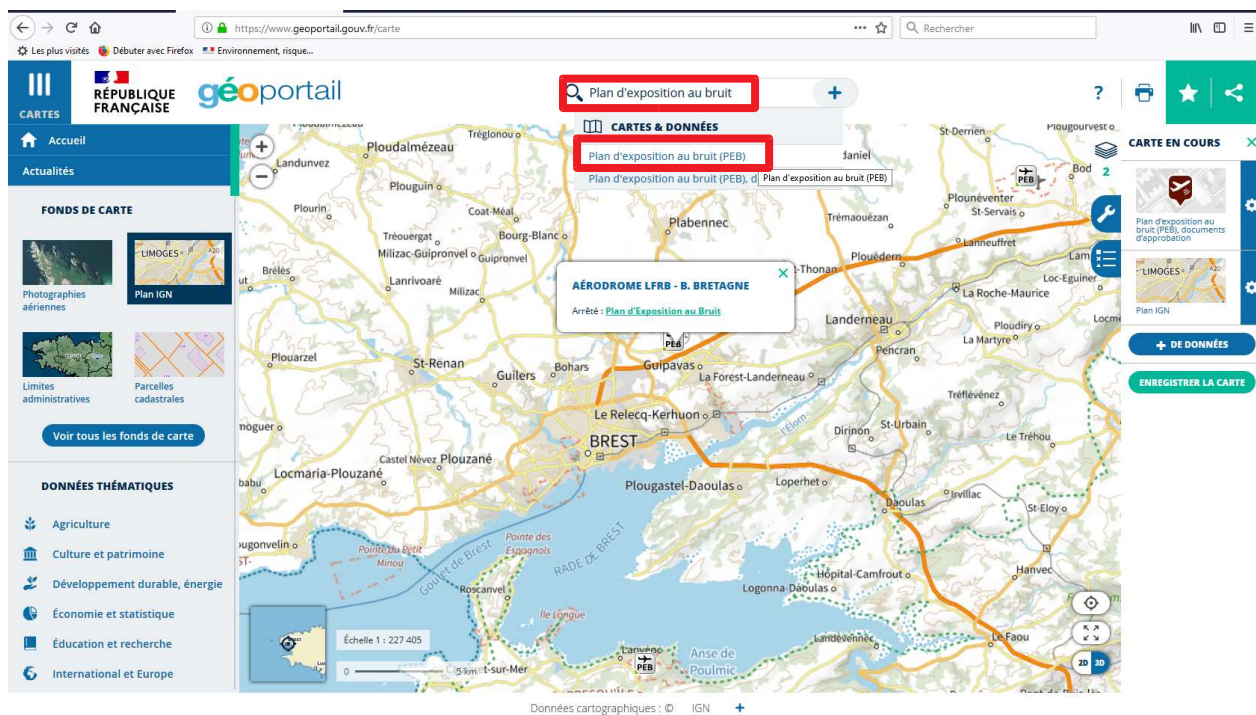




Zoomer sur le PEB concerné, et cliquer sur l'icône pour télécharger l'arrêté

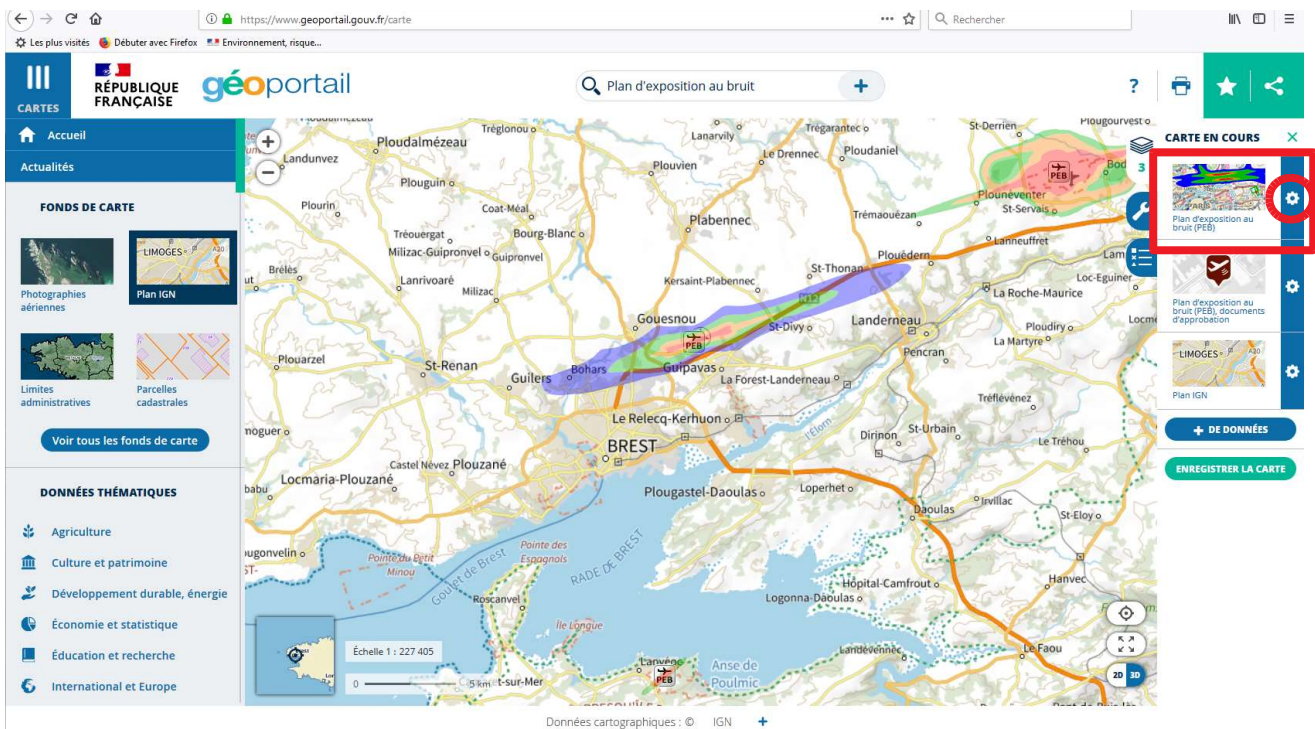


Il est également possible de visualiser le zonage en tapant dans la barre de recherche « **Plan d'exposition au bruit** »





La couche apparaît avec un niveau de zoom suffisant :



En cliquant sur la petite roue « plus d'outils » puis sur « i » informations vous pouvez afficher la légende :

